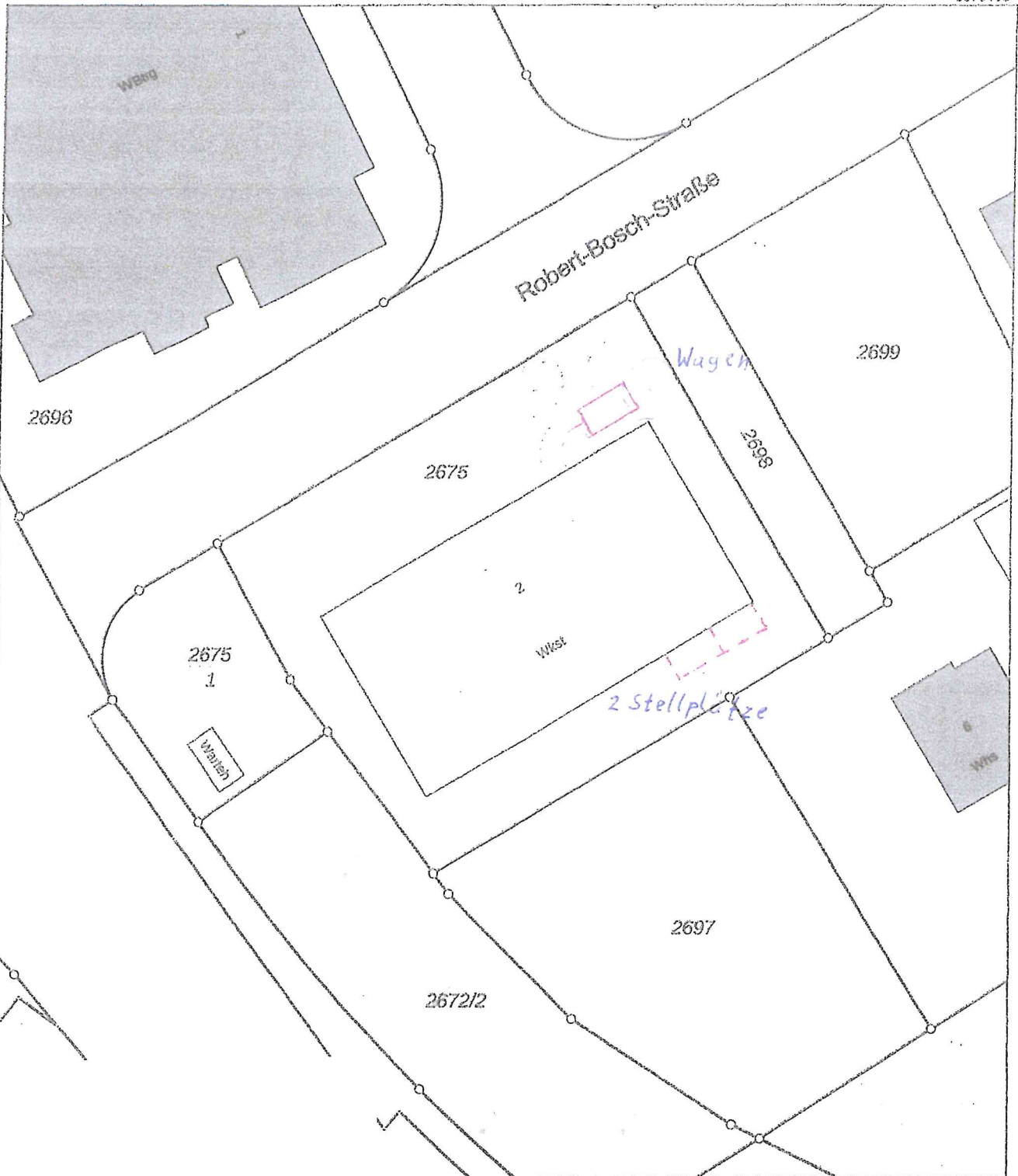
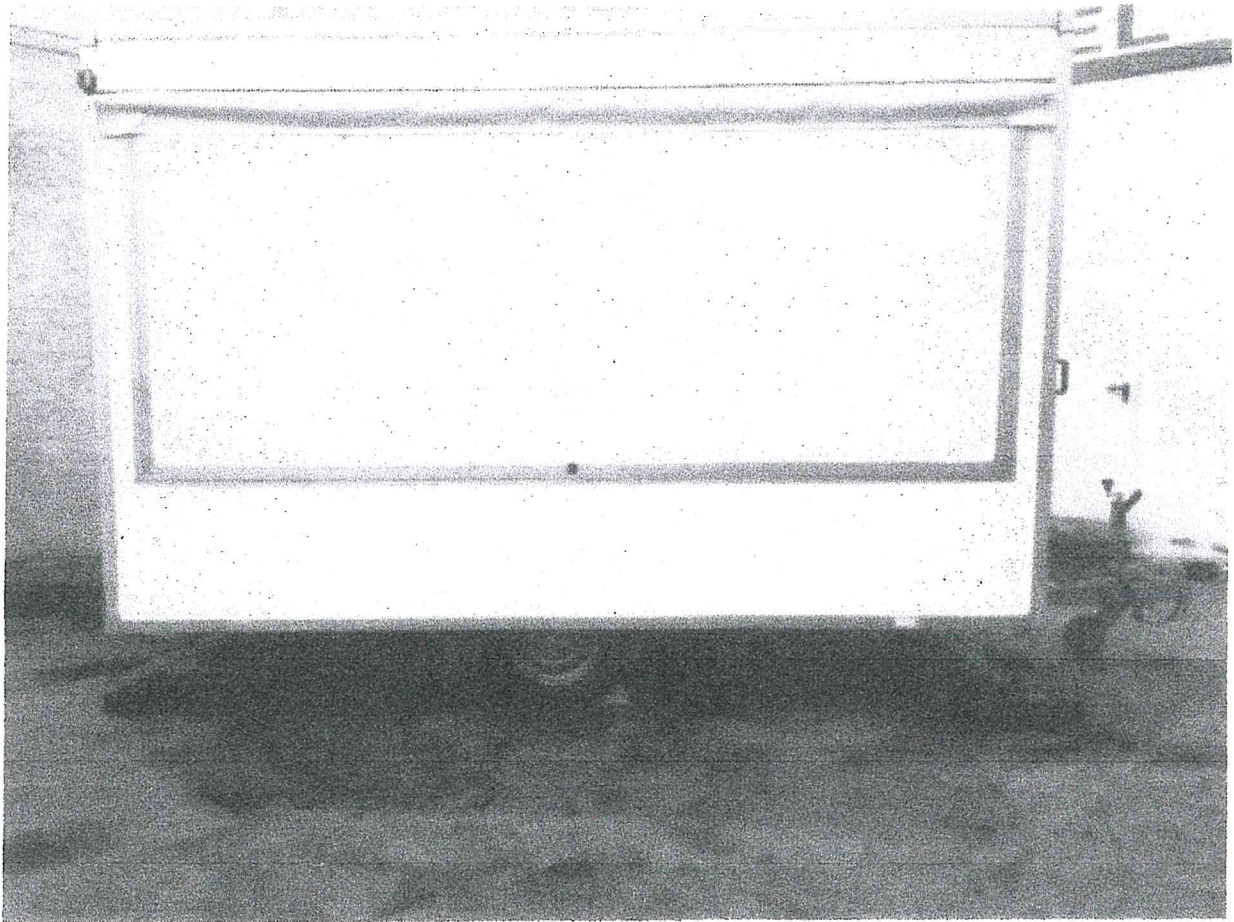


Flurstück: 2675
Flur:
Gemarkung: Pliezhausen

Gemeinde: Pliezhausen
Kreis: Reutlingen
Regierungsbezirk: Tübingen



Die Basisinformationen und Basisdaten des Liegenschaftskatasters unterliegen dem Verwendungsvorbehalt nach § 2 Abs. 3 und 4 des Vermessungsgesetzes vom 1. Juli 2004 (GBl. S. 469, 509), zuletzt geändert durch Gesetz vom 23. Februar 2017 (GBl. S. 99, 105). Sie dürfen vom Empfänger nur für den Zweck verwendet werden, zu dem sie übermittelt worden sind. Eine Verwendung für andere Zwecke ist nur zulässig, wenn die Vermessungsbehörde eingewilligt hat.



Vorderansicht im geschlossenen Zustand.