

Naturkindergarten Pliezhausen

Trägerverein „Die Ameisen Naturkindergarten Pliezhausen e.V.“



- ❖ Vereinsgründung am 05.10.2021 in Gniebel
- ❖ steuerliche Anerkennung als gemeinnützig
- ❖ zur Förderung der Bildung und Erziehung n. §52 Abs.2 Nr.7 AO
- ❖ Momentane Mitgliederzahl: 24

Was ist ein Naturkindergarten?

- abwechslungsreicher Erlebnisraum für Kinder
- ein Kindergarten ohne Wände
- Förderung der natürlichen Bewegungsentfaltung
- Förderung der kindlichen Neugier
- Anregung der Phantasie, Kreativität und Eigeninitiative der Kinder durch das Angebot an Naturmaterialien
- Kinder entwickeln einen selbstverständlichen Bezug zur Natur
- Erleben von Pflanzen, Tieren und Naturerscheinungen in ihren jahreszeitlichen Rhythmen

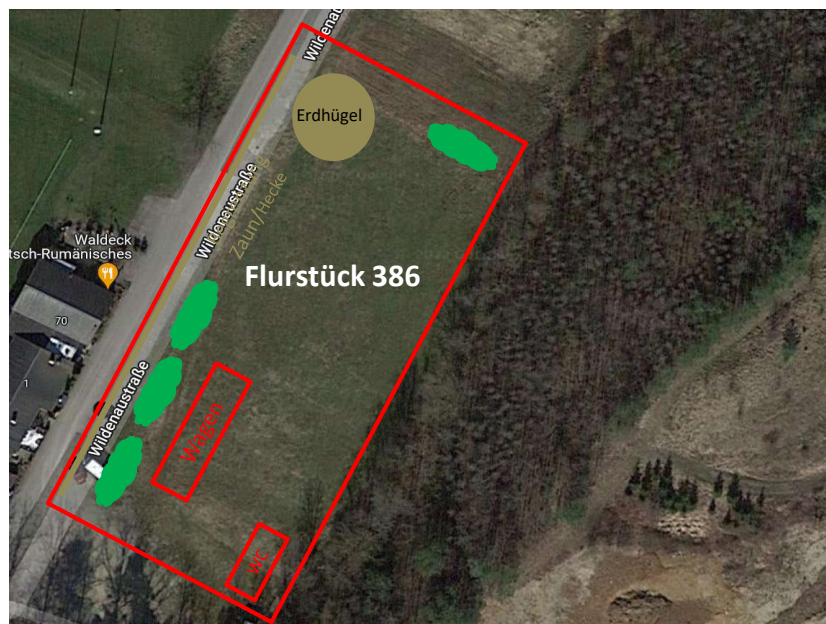
Naturkindergarten Pliezhausen

Vorgesehene Lage

- Großzügiges Wiesengrundstück gegenüber der Sportanlage des SSV Rübgarten
- unweit des Waldspielplatzes

Vorgesehener Standort

- Flurstück 386
- Stuhlkreis, Feuerstelle, Balancierstamm, Erdhügel, Tipizelt
- weitere Angebote zum Spielen vor Ort
- Hochbeet für Kräuternbau
- Anpflanzung von Obstbäumen
- Errichtung Zaun und Hecke/ Sträucher als Sichtschutz
- Geräteschuppen



Zielgruppe

- Gruppengröße: 20 Kinder (Erweiterung möglich)
- Altersspektrum: 3 Jahre bis Schuleintritt
- Inklusionskinder sind herzlich willkommen
- Gruppenstart: voraussichtlich 01.09.2022

Geplante Öffnungszeiten

- Tägl. Betreuungszeit 6 h
- Montag - Freitag 07:30 – 13:30 Uhr

Geplante Inbetriebnahme

- Beginn Regelbetrieb 01.09.2022

Naturkindergarten Pliezhausen**Geplante Personalstärke**

- Mindestpersonalschlüssel lt. Vorgabe KVJS: 2,1
- Einrichtungsleitung gem. §7 Abs.2 Nr. 1-3 KiTaG mit Leitungs- und Naturpädagogikerfahrung, Stellenumfang 85-100%,
- Pädagogische Fachkräfte gem. §7 Abs.2 Nr.1-10 KiTaG Stellenumfang 20 – 80 %
- Entlohnung Fachkräfte gem. TVÖD-SuE-Tarif
- Aushilfskräfte/Übungsleiter (§3 Nr.26 EStG)
- Anerkennung als Ausbildungsbetrieb wird angestrebt
- Einsatzstelle für FSJ bzw BFD wird angestrebt

Naturkindergarten Pliezhausen

Geplante Höhe der Elternbeiträge

- Analog zu den Einrichtungen der Gemeinde Pliezhausen richten sich die Elternbeiträge nach dem Einkommen.
- Kindergartenplatz nur für 5 Tage in der Woche
- Beitragstabelle der Gemeinde als Mindestmaß, plus zusätzliches „Ergänzungsgeld“ zur Kostendeckung
- Abzurechnen sind zwölf Monate, eine Kündigung eines Kindergartenplatzes zum 31.07. ist ausgeschlossen.

Naturkindergarten Pliezhausen

Geplante jährliche Betriebskosten

- Personalkosten	115.000.- Euro
- <u>Betriebskosten</u>	<u>5.000.- Euro</u>
Summe	120.000.- Euro
- 70 %-Bezuschussung Gemeinde	84.000.- Euro
- 30 %-Eigenanteil	36.000.- Euro
d.h. monatlich zu erbringende Eigenleistung durch Besuchsgelder	3.000.- Euro