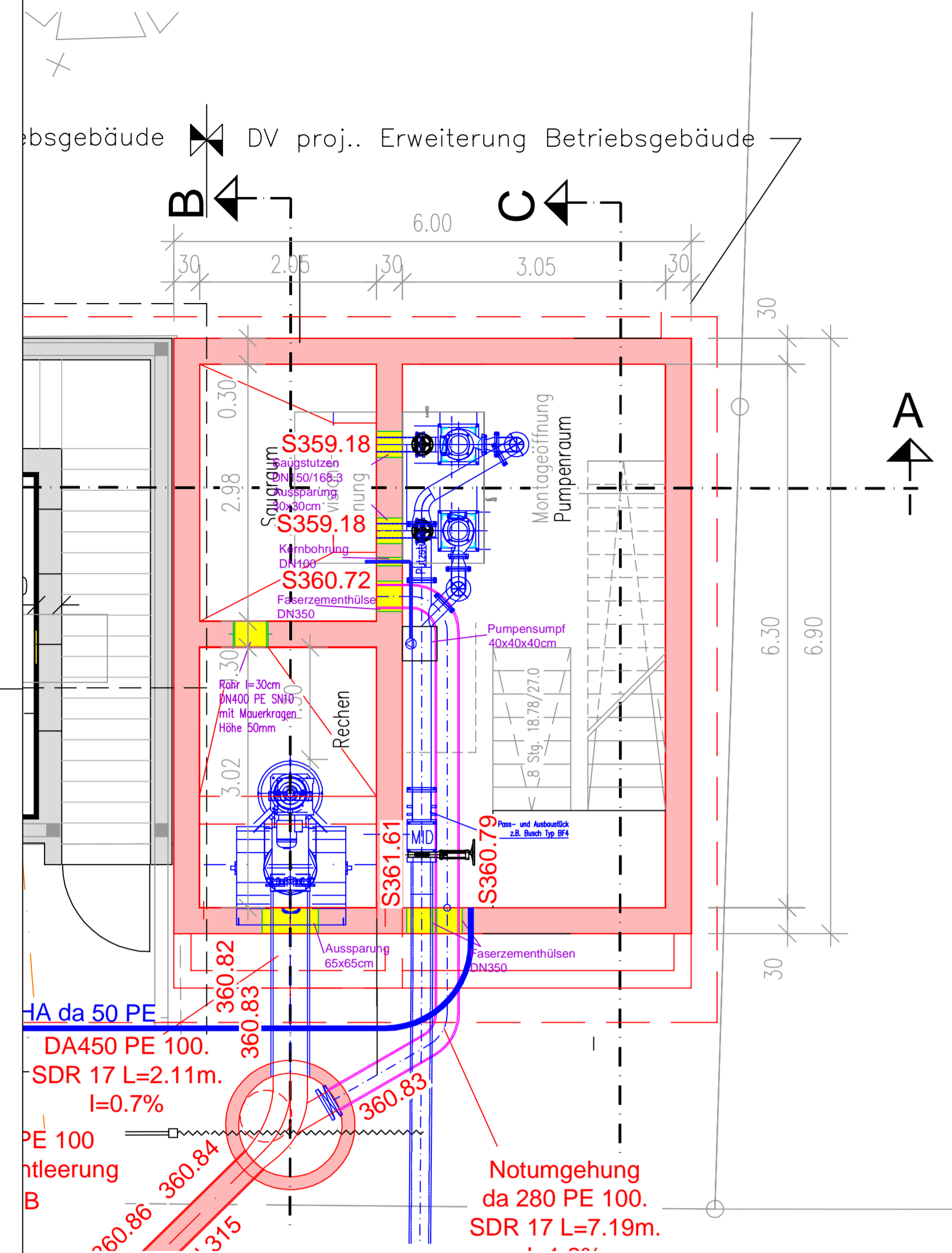
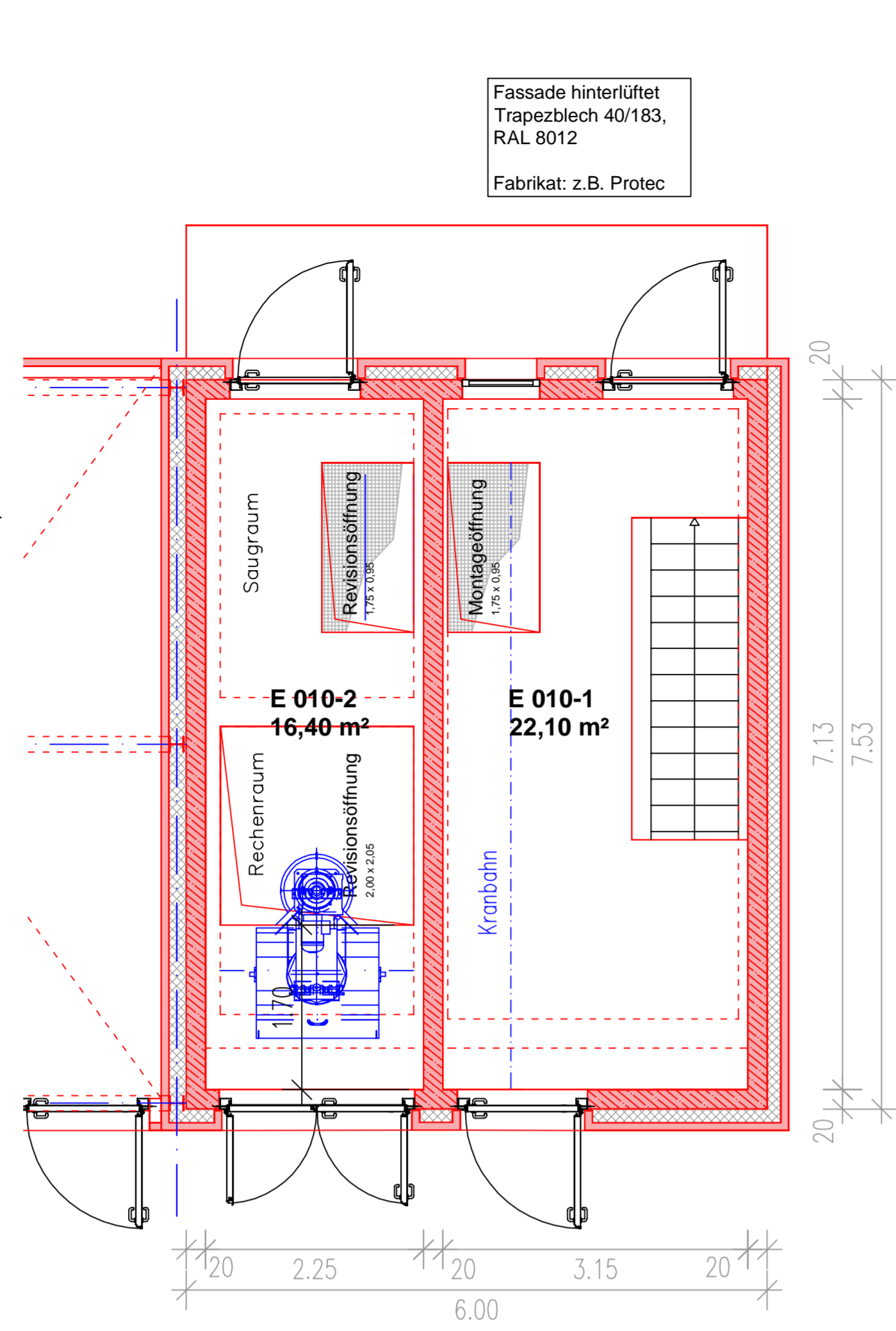


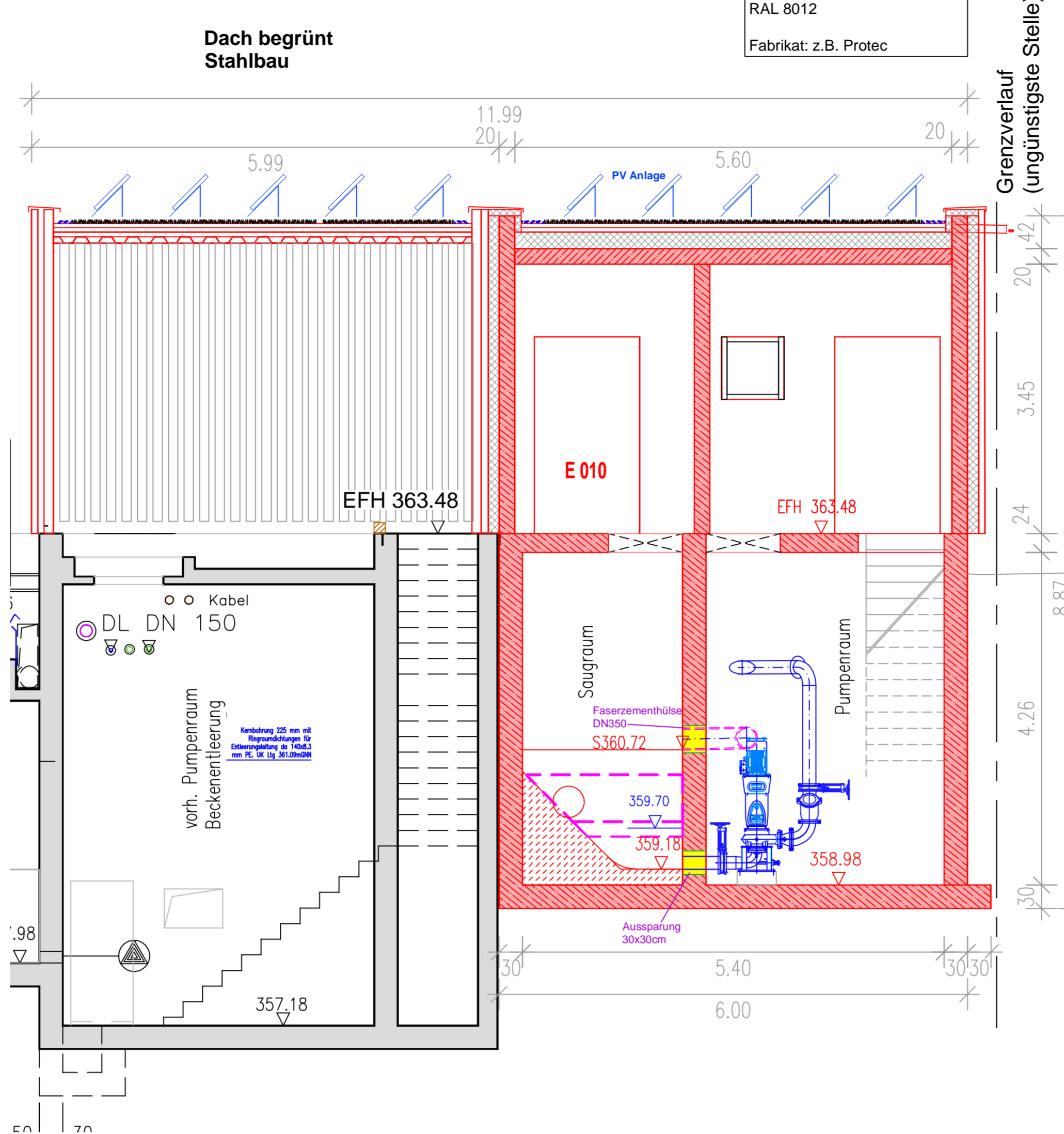
Grundriss UG



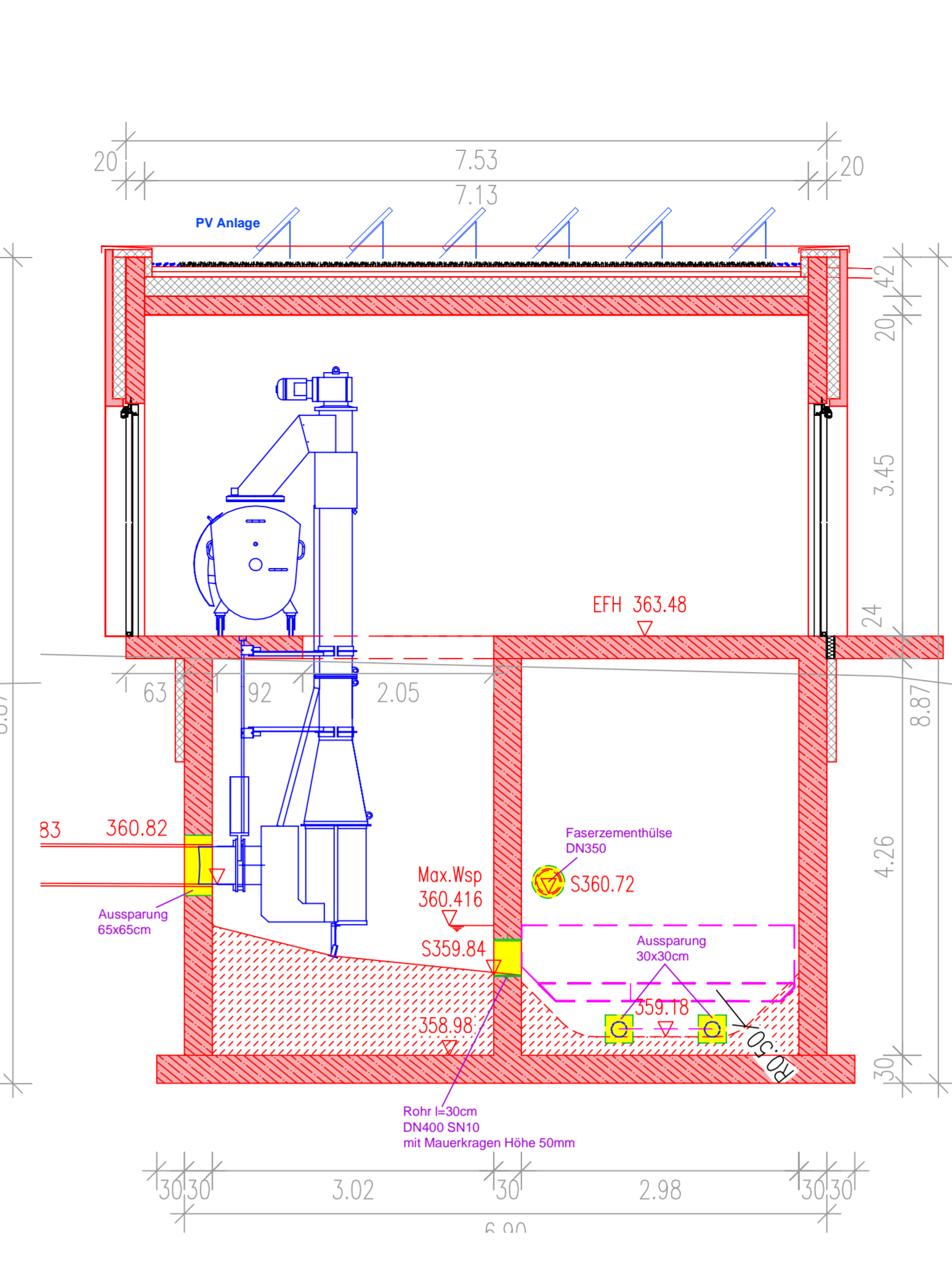
Grundriss EG



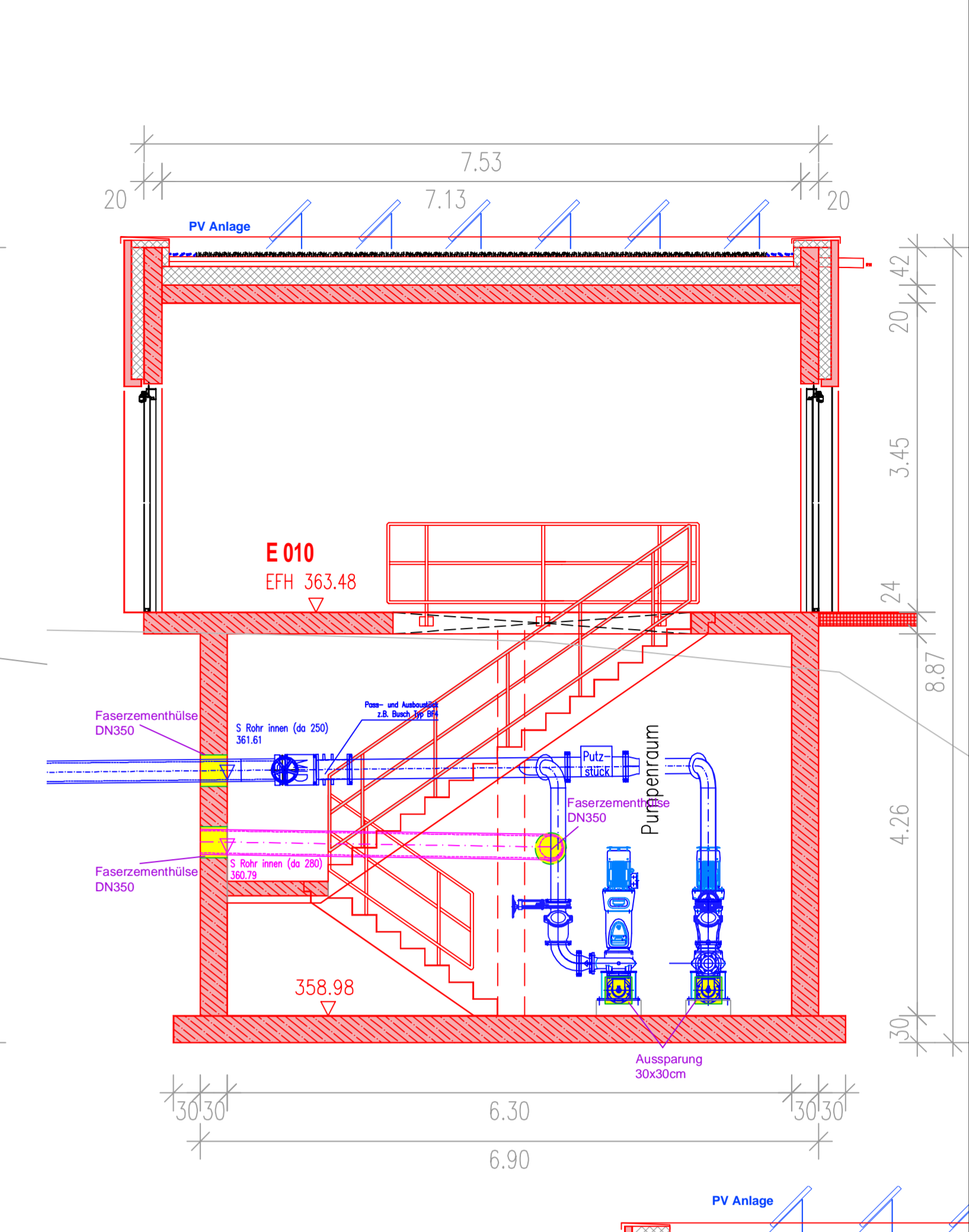
Schnitt A-A



Schnitt B-B



Schnitt C-C



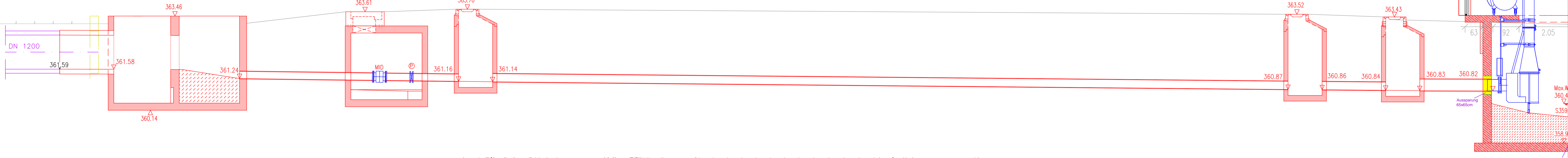
Neubau Geröllfang mit Trennschacht

Neubau MID-Schacht

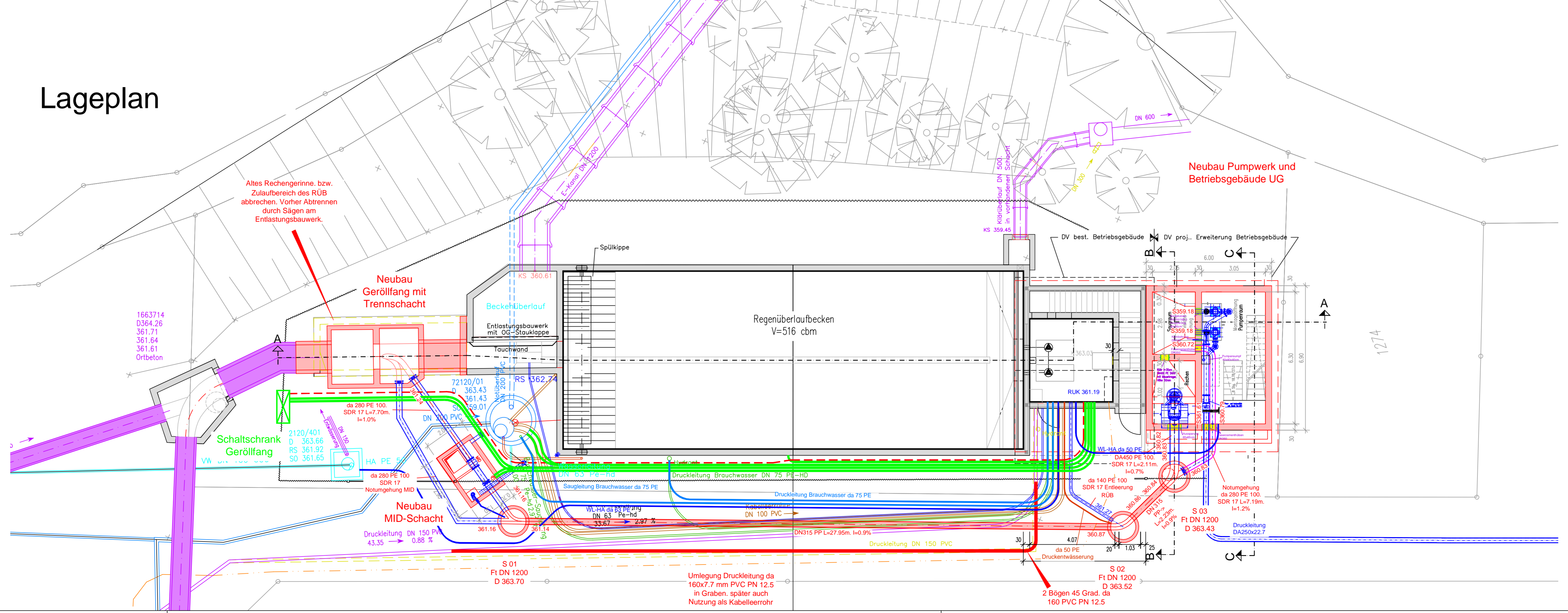
S01

S02

S03



Lageplan



Zeichenerklärung			
	Bestand	Projekt	Entfällt
Straßenbau	Fahrbahn		
Straßenbau	Gehweg		
Mischwasserkanal / Bauwerk			
Schmutzwasserkanal / Bauwerk			
Regenwasserkanal / Bauwerk			
sonstige Bauwerke			
Wasser			
Gas			
T-Com			
Strom			
Strom Mittel- und Hochspannung			
Strassenbeleuchtung			
Kernbohrungen	KB	KBP (mit Grundwasserpegel)	

Bauherr: Gemeinde Pliezhausen
Ortsteil: Rübgarten
Projekt: Anschluss Rübgarten/Gniebel an Klärwerk Reutlingen-Nord in Olfertingen
-Ausschreibung-
Neubau Pumpwerk RÜB Kroatenaeker
Lageplan, Grundriss und Schnitte
Ingenieurbüro henne
 Wasserversorgung
 Stadtkanalbau
 Kanalarbeit
 Entwurf
 10.07.2023
 FW/EH
 72124 3 58
 114/79